

Resum de l'informe de diagnosi tècnica

Les experiències de producció agrària del PN de la Serra de Collserola

Autoria:

Eines per la Dinamització Local Agroecològica
arran de terra

Collserola, abril 2017

Per encàrrec de:



Amb el suport de:



Ajuntament de Barcelona



Ajuntament de Sant Cugat



Diputació Barcelona

Índex

1

Procés marc

- Promoció de la TAe a Collserola
- Calendari general del procés

2

Fase preliminar

- Objectius
- Metodologia
- Resultats
- Conclusions

1. PROCÉS MARC

Projecte

*«Promoció de la Transició
Agroecològica a Collserola»
(2016 - 2019)*

Promoció de la Transició Agroecològica a Collserola

FASES

FASE I: PRELIMINAR

FASE II: DIAGNÒSTIC I PLANIFICACIÓ PARTICIPATIVA

FASE III: RECERCA I ACCIÓ

FASE IV: AVALUACIÓ I REDISENY

OBJECTIUS

Negociar les condicions del procés
Determinar el potencial agroecològic local

Consensuar el diagnòstic tècnic
Crear el GM i la CS
Presentar el procés a la població local
Elaborar el Pla d'Acció Integral i Sostenible

Implementar el PAIS
Crear els grups de treball
Incorporar nous actors i estendre el procés a la població local

Analitzar els resultats
Assegurar la continuïtat de les accions del PAIS

TÈCNIQUES

Reunions amb promotors
Anàlisi fonts secundàries
Entrevistes a informants clau i a la pagesia
Tallers participatius

Entrevistes, reunions i tallers participatius amb agents dels sistema agroalimentari
Anàlisi fonts secundàries
Suport a la pagesia del Parc Natural
Actes públics i accions de difusió

Entrevistes, reunions i tallers participatius amb agents dels sistema agroalimentari
Anàlisi fonts secundàries
Suport a la pagesia del Parc Natural
Actes públics i accions de difusió

Entrevistes, reunions i tallers participatius
Avaluació dels indicadors

RESULTATS

Disseny del procés
Diagnòstic tècnic de l'activitat agrària i la pagesia del Parc Natural de la Serra de Collserola

Diagnòstic participatiu
Grup Motor i Comissió de Seguiment
Mapa social
Pla d'Acció Integral i Sostenible (PAIS)

Grups de treball temàtics
Recerques tècniques o suplementàries
Desplegament del PAIS

Avaluar el procés
Propostes de continuïtat

Calendari general del procés

	<u>Jul-Des</u> 2016	Gen-Juny 2017	<u>Jul-Des</u> 2017	Gen-Juny 2018	<u>Jul-Des</u> 2018
Fase I: Preliminar	■	■			
Fase II: Diagnòstic i Planificació participativa		■	■		
Fase III: Recerca i Acció				■	■
Fase IV: Avaluació i <u>redisseny</u>					■

2. FASE PRELIMINAR

*Diagnosi tècnica de les
experiències de producció
agrària del PN de la Serra
de Collserola*

Objectius

1. Analitzar dins els límits del PN:

- l'estat general de l'activitat agrària
- el perfil de la pagesia
- les característiques de les explotacions
- la viabilitat dels projectes de producció agrària
- les debilitats, amenaces, fortaleeses i oportunitats dels projectes

2. Consensuar amb la pagesia del PN:

- quins són els seus reptes prioritaris
- les accions per treballar aquests reptes el 2017

Metodologia

- Observació participant
- Consulta de fonts secundàries
- Realització d'entrevistes a la pagesia del PN
- Realització de 2 sessions participatives de treball amb la pagesia entrevistada
- Redacció de l'informe de diagnosi tècnica

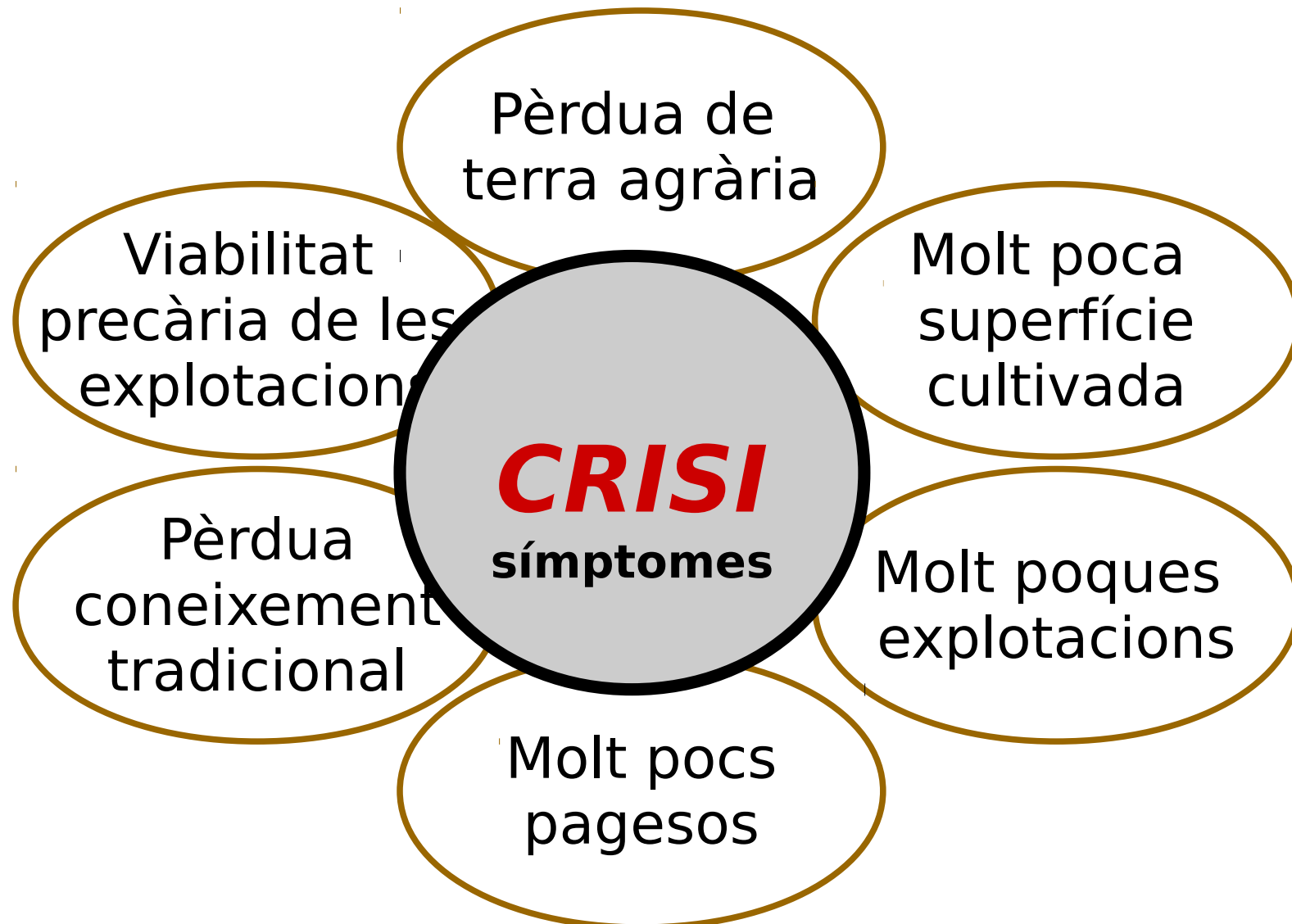
Resultats

- A) Estat de l'activitat agrària al PN
- B) Perfil de la pagesia
- C) Tipus d'explotacions
- D) Viabilitat dels projectes (anàlisi DAFO)
- E) Reptes prioritaris de les explotacions
- F) Accions per desenvolupar el 2017

A. Estat de l'activitat agrària al PN

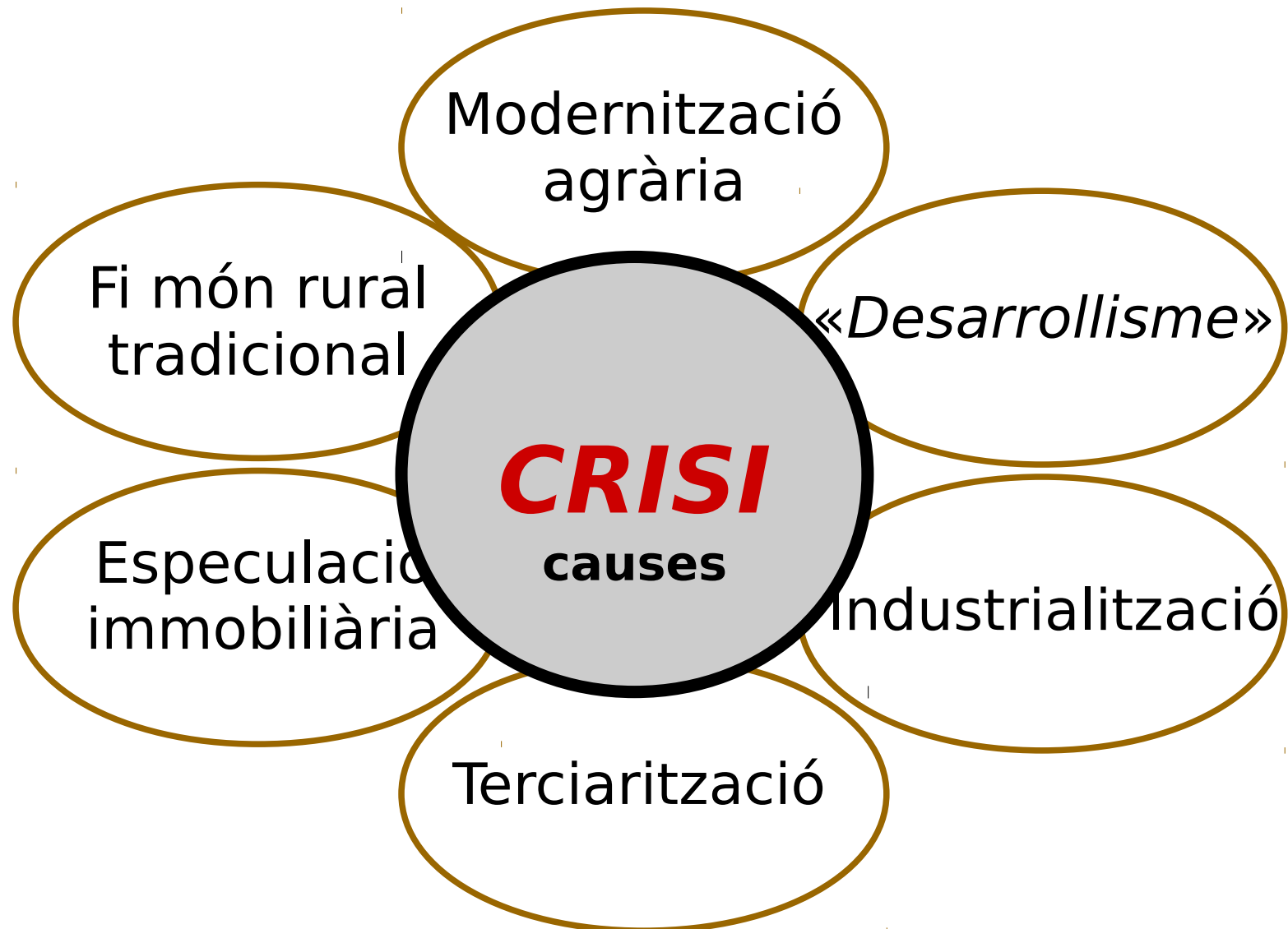
Situació crítica

SÍMPTOMES

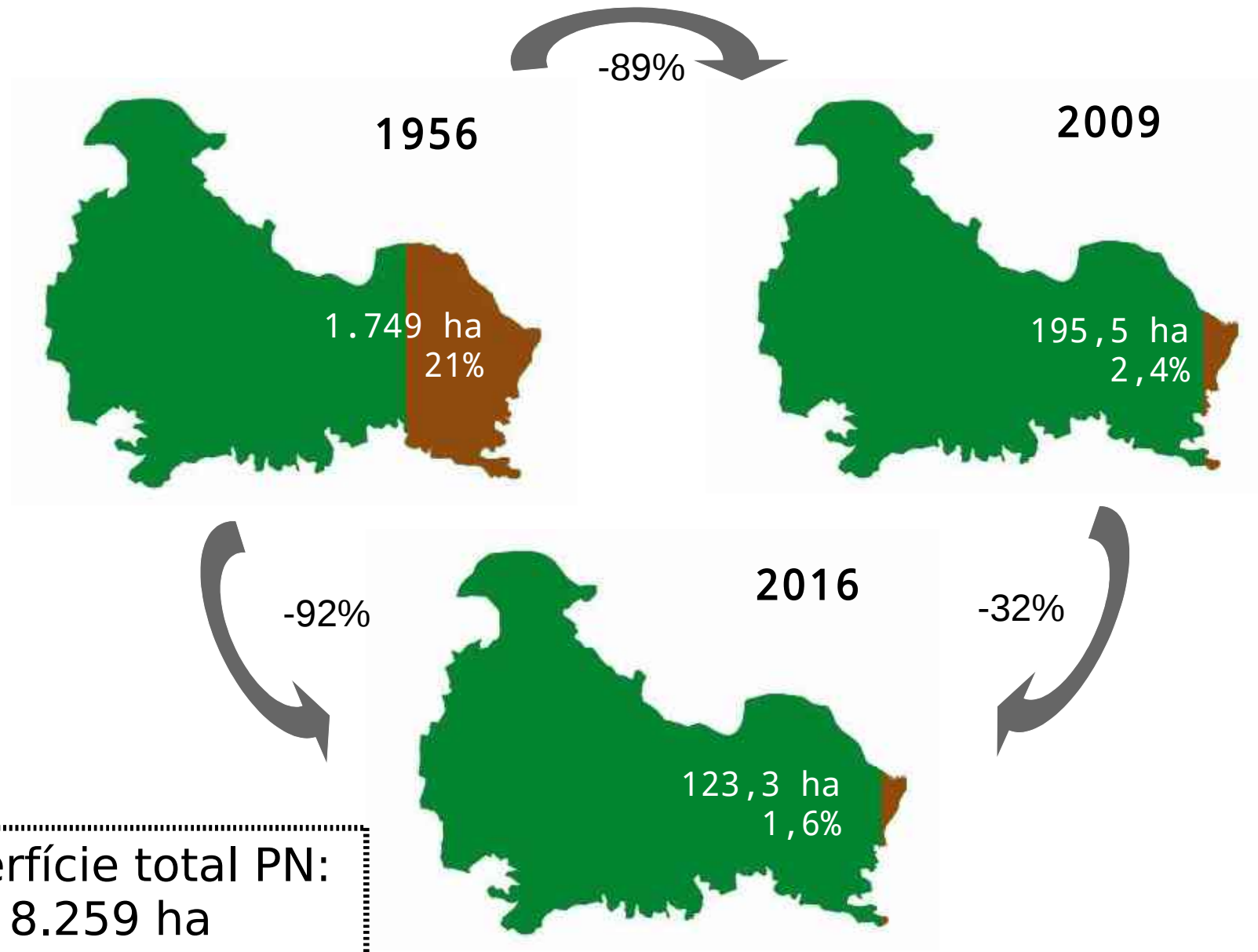


Situació crítica

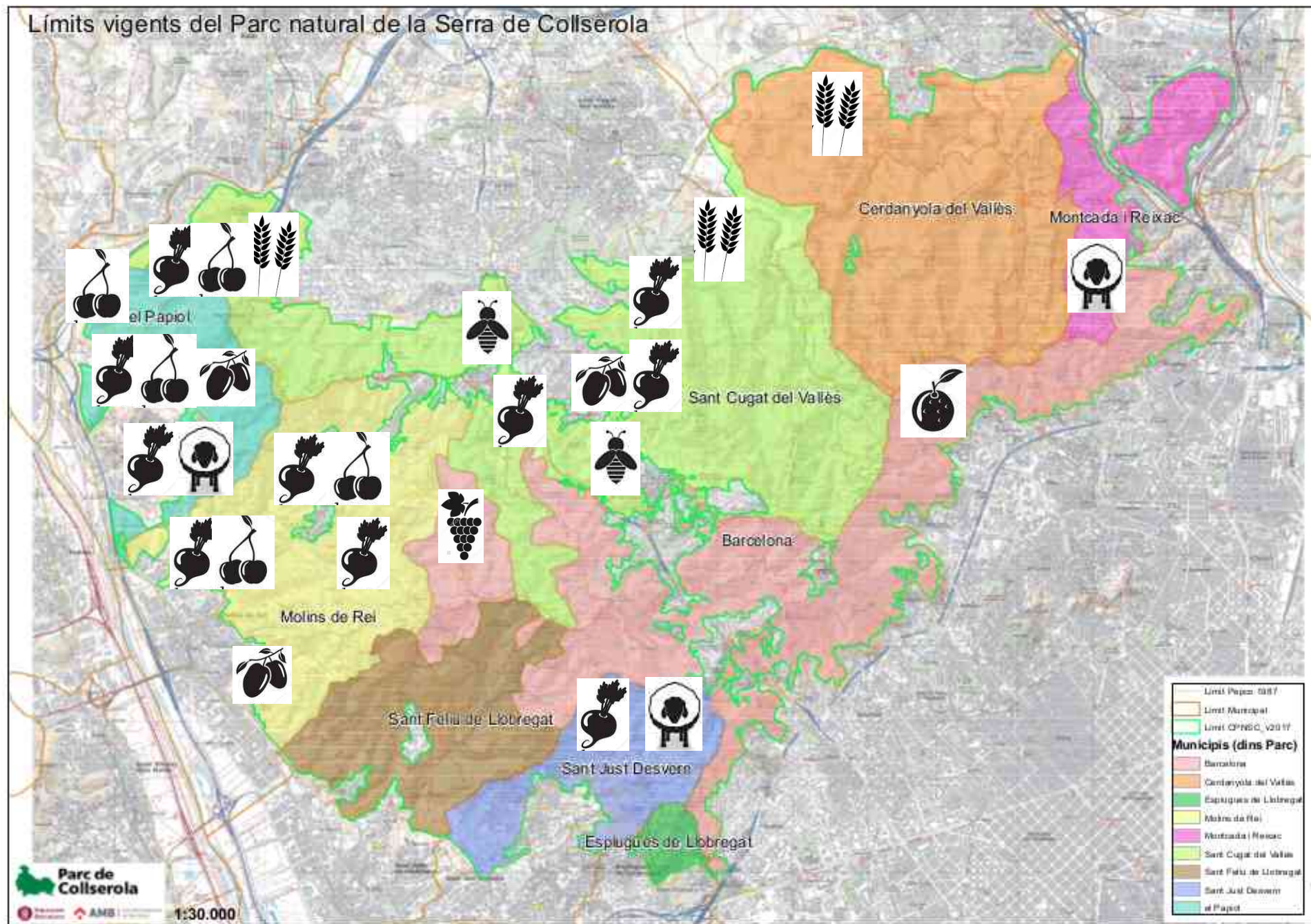
CAUSES



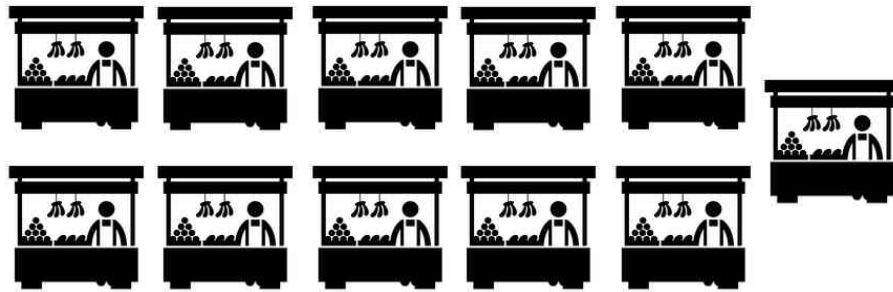
Reducció alarmant de la superfície cultivada



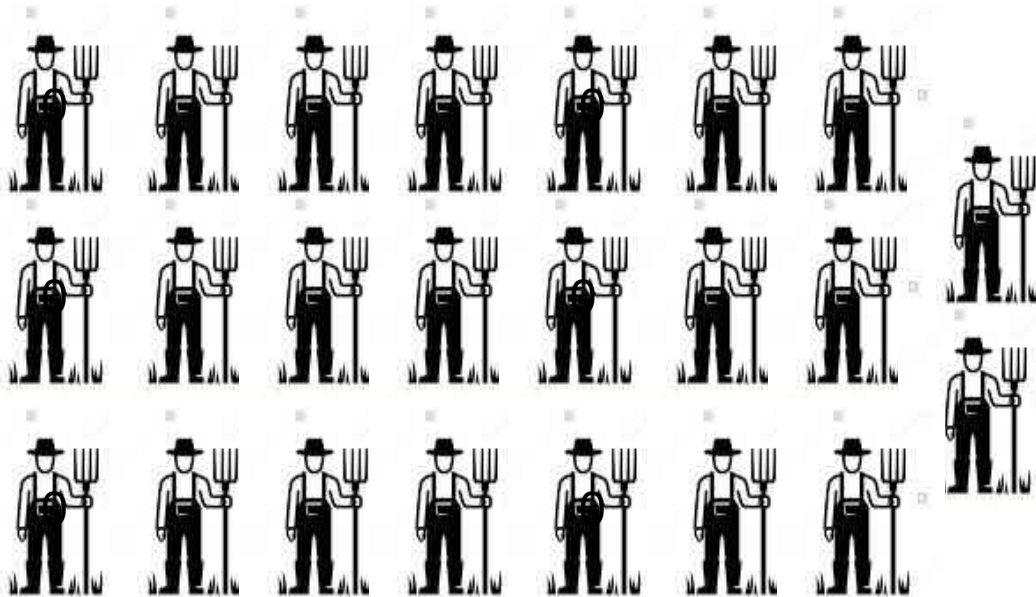
Pocs projectes productius



Poca pagesia



11 persones en
tasques de gestió,
distribució i/o
comercialització



23 persones al
camp i/o altres
tasques

Total treballadors/es = 34 persones

Viabilitat precària

Agricultura de muntanya, estructura tradicional de les finques, projectes poc professionals



En 1/3 de les explotacions hi ha pagesos/es que treballen per tercers (en general fora del sector primari) per complementar les seves rendes

B. Perfil de la pagesia

Joves, amb estudis i urbans

Edat

Mitjana de 42 anys

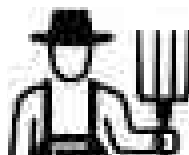
Estudis



52% estudis
universitaris



22% universitaris
àmbit agropecuari



30% agropecuària
no universitària

Origen

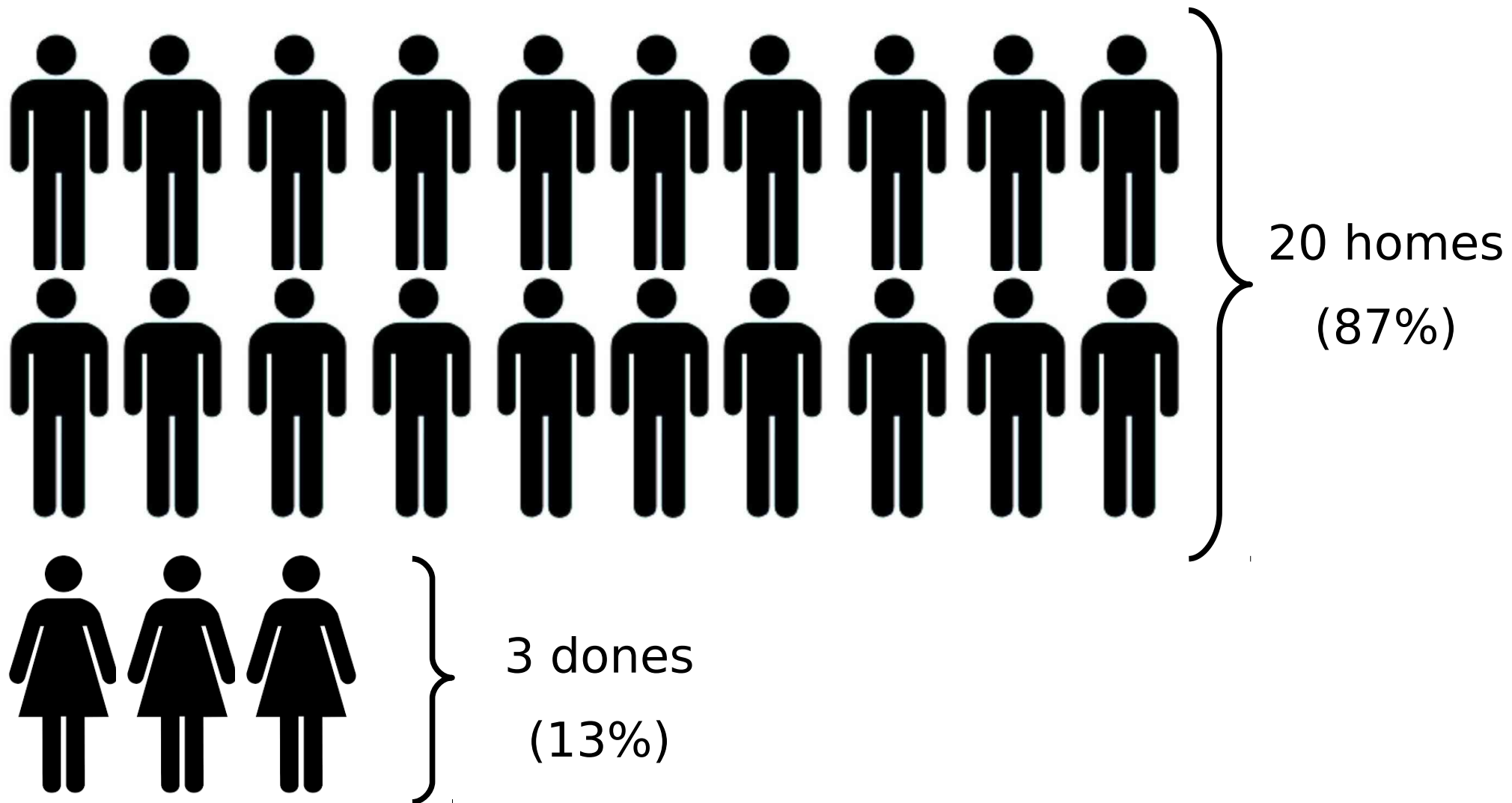


26% origen pagès



74% origen urbà

Masculinització acusada



La majoria professionals*

Tres tipus de pagesos/es

Professionals	→	65%
No professionals	→	13%
Tècnics agraris	→	22%

**Pagès/a professional = renda principal de l'activitat agrària*

C. Tipologies d'exploitations

La majoria professionals*

Tres tipus de projectes

Professionals	→	75%
No professionals	→	17%
Agricultura social	→	8%

**Projecte professional = hi treballa almenys un/a pagès/s professional.*

D. Viabilitat de les explotacions ***(Anàlisi DAFO)***

Viabilitat ecològica mitja

	Circumstàncies NEGATIVES (factors de risc)	Circumstàncies POSITIVES (factors d'èxit)
Circumstàncies INTERNES (depenen més dels projectes)	DEBILITATS <ul style="list-style-type: none">• Manca d'aigua a les finques• Guarets de llarga durada (secà)	FORTALESES <ul style="list-style-type: none">• Producció Ecològica• Bona salut dels cultius• Bones pràctiques agràries
Circumstàncies EXTERNES (depenen menys dels projectes)	AMENACES <ul style="list-style-type: none">• Danys senclar<ul style="list-style-type: none">• Sequera• Difícil accés a fems• Rebuig cooperatives agràries a la PAE	OPORTUNITATS <ul style="list-style-type: none">• Espai Natural Protegit• Molta fauna auxiliar• Poca contaminació per deriva

Viabilitat econòmica baixa

	Circumstàncies NEGATIVES (factors de risc)	Circumstàncies POSITIVES (factors d'èxit)
Circumstàncies INTERNES (depenen més dels projectes)	<i>DEBILITATS</i> <ul style="list-style-type: none">• Difícil accés a la terra• Productivitat baixa• Gestió econòmica poc sistemàtica• CCC poc consolidats	<i>FORTALESES</i> <ul style="list-style-type: none">• Produccions diverses• Produccions de qualitat• Comercialització multicanal i CCC
Circumstàncies EXTERNES (depenen menys dels projectes)	<i>AMENACES</i> <ul style="list-style-type: none">• Abandó agricultura• Pèrdua terra agrària• Pèrdua coneixement• Especulació / preu terra<ul style="list-style-type: none">• Preus baixos• Pèrdua infraestructures• <i>Convencionalització AE</i>	<i>OPORTUNITATS</i> <ul style="list-style-type: none">• Molta demanda• Marca «Producte de Collserola»<ul style="list-style-type: none">• Punts de venda col·lectius (en creació)

Viabilitat social mitja

	Circumstàncies NEGATIVES (factors de risc)	Circumstàncies POSITIVES (factors d'èxit)
Circumstàncies INTERNES (depenen més dels projectes)	DEBILITATS <ul style="list-style-type: none">• Molta exigència personal• Poc assessorament tècnic• Manca espais de trobada pagesia	FORTALESES <ul style="list-style-type: none">• Solidesa equips humans• Base social projectes• Comunicació amb clients• Dimensió social projectes
Circumstàncies EXTERNES (depenen menys dels projectes)	AMENACES <ul style="list-style-type: none">• Robatoris i danys ocasionats pels visitants del Parc Natural	OPORTUNITATS <ul style="list-style-type: none">• Augment valoració social de la pagesia<ul style="list-style-type: none">• Augment interès per l'agricultura i l'Ae• Compromís AAPP amb la reactivació agrària

E. Reptes de les explotacions

Principals reptes

(priorització preliminar de l'equip tècnic)

- 1) Danys senclar
- 2) Manca d'aigua en finca
- 3) Difícil accés a fems
- 4) Dificultat i precarietat en l'accés a la terra
- 5) Productivitat baixa
- 6) Gestió econòmica poc sistemàtica
- 7) Comunicació comercial poc desenvolupada
- 8) Maquinària insuficient
- 9) Circuits Curts de Comercialitz. poc desenvolupats
- 10) Convencionalització de l'Agricultura Ecològica
- 11) Exigència personal molt elevada
- 12) Manca d'assessorament tècnic
- 13) Manca d'espais d'intercanvi entre la pagesia

Principals reptes

(priorització realitzada per la pagesia)

- 1) Danys senclar
- 2) Accés a la terra
- 3) Gestió econòmica poc sistemàtica
- 4) Comunicació comercial poc desenvolupada
- 5) CCC poc desenvolupats
- 6) Manca d'assessorament tècnic
- 7) Manca d'espais d'intercanvi entre la pagesia

**F. Accions per treballar durant 2017
els reptes prioritzats per la pagesia**

3 Grups de Treball Sectorials

1 Danys provocats pel senglar

Buscar mesures per reduir les pèrdues que generen els senglars en les explotacions.

2 Marca de garantia

Millorar la participació de la pagesia en la marca de garantia «producte de Collserola»

3 Accés a la terra

Fomentar l'accés a les terres en desús i/o abandonades, i millorar l'accés.

Realització d'una formació

Gestió econòmica en explotacions agràries

- Càlcul i control dels costos de producció
- Control de caixa
- Càlcul del PVP
- Estratègies per promoure la viabilitat econòmica
- ...
- ...

Investigació Participativa en Finca

Possibles línies de treball:

- Millora gestió cultius extensius de secà
- Millora del control de plagues en cultius hortícoles
- Avaluació i millora de la fertilitat del sòl
- Recerca sobre formes de maneig o cultius amb menors necessitats hídriques.
- ...

Conclusions

L'activitat agrària que es realitza dins els límits del PN es troba en una situació crítica:

- molt poca superfície cultivada
- molt poques explotacions
- molt poca pagesia
- viabilitat precària de les explotacions

Tanmateix, és possible promoure la reactivació agrària a Collserola en base a:

- fortaleces de les explotacions en actiu
- oportunitats que hi ha en l'àmbit del PN

Moltes gràcies!

Arran de terra.

✓ *Eines per la Dinamització Local Agroecològica*

www.arrandeterra.org / info@arrandeterra.org